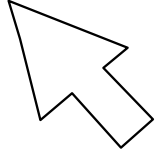




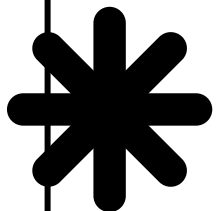
2025

WEBPLAZA

회사소개서



<http://webplaza.co.kr>



ERP

WMS

그룹웨어전문

B2B쇼핑몰

웹 솔루션 제작전문

CONTENTS

001 회사소개 및 비전

002 업체기본정보

003 사업분야

004 개발분야

005 Client

별첨 업체실적



회사소개



후회 없는 선택 웹프라자

웹프라자는 컴퓨터와 네트워크 전문기술자들이 모여서 설립한 산업 프로그램, 웹호스팅, 웹디자인, 웹프로그래밍 전문 업체입니다.

저희는 모든 종류의 컴퓨터와 네트워크 분야에서 최소 20년 이상 각종 소프트웨어 제작, 네트워크 구축, 운영체제(OS) 설치 등의 경험을 바탕으로 빠르고 안정된 웹 서비스를 제공하는데 필요한 기술력을 보유하고 있습니다.

또한, 보다 빠르고 안전한 서비스를 위하여 항상 최신 기술을 습득하고 적용시키는데 시간과 투자를 아끼지 않고 있습니다. 저희가 보유한 웹 서비스 시스템은 기간의 기술력과 경험이 집합된 노력의 결정체입니다.

모든 주문형 납품 시스템들은 사용자 측면에서 설계하고, 사용자 동선을 고려하여 UI를 제작합니다. 의뢰 받은 시스템은 고객이 만족할 때까지 끊임 없이 수정하고 보완하여 완성도 100%에 근접 사용자 환경에 최적화된 성능을 발휘하고 있습니다. 그러므로 저희 웹 서비스를 믿고 이용하시면 확실히 만족하실 것입니다.

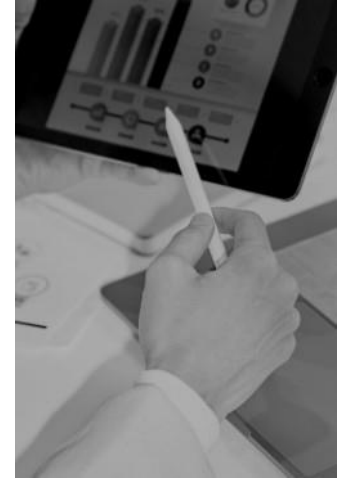
저희는 항상 정도를 중시하고 올바른 가치관을 가지고 밝은 인터넷 세상을 만들겠다는 신념을 가지고 있습니다.

앞으로도 항상 거짓됨이 없이 성실하게 운영할 것을 약속 드립니다.

히스토리

— SINCE 1999~

웹프라자는 20년간 꾸준히 성장해 왔습니다.
수년간 쌓아온 풍부한 노하우와 경험으로 퀄리티높은 디자인과
마케팅 기획을 제공하고 있습니다.



1999~

웹 호스팅 개시

Total 인터넷
서비스업체로 웹호스팅
개시

2000~

홈페이지/ERP제작

각종 주문형 홈페이지 및
웹데이터베이스 프로그램
제작

2010~

법인회사 전환

법인 주식회사 웹프라자
로 전환

2020~

1500여 업체 관리

1500여 업체 프로그램 제작 ERP,
그룹웨어, 웹사이트 개발 및 유지보수

기본정보

기본 정보

| | | | |
|-----------|-------------------------------------|-----------|---------------|
| 회 사 명 | 주식회사 웹프라자 | 대 표 자 명 | 이 나 훈 |
| 기술용역 등록분야 | 소프트웨어 자문, 개발 및 공급 | | |
| 주 소 | 서울특별시 금천구 벚꽃로 298번지 대륭포스트타워 6차 228호 | | |
| 전 화 번 호 | 02) 6925-6375~6380 | 팩스 | 02)6925-6374 |
| 회사설립 년도 | 2000년 2월 | 해당부문 종사기간 | 2000년 2월 ~ 현재 |

주요연혁(요약)

2000년 2월 11일 웹프라자 창업

2010년 10월 1일 법인 웹프라자 전환

2010년 10월 삼성전자 협력업체 지정, 2016년 6월 삼성전기 협력업체 지정

기술자 보유 현황

단위 : 명

| 구분 | 계 | 전문분야 | | | | 관리분야 |
|-------|----|-------|-------|------|------|------|
| | | S/W분야 | H/W분야 | 통신분야 | 기타분야 | |
| 계 | 19 | 16 | 2 | | 1 | |
| 특급기술자 | 3 | 3 | | | | |
| 고급기술자 | 7 | 5 | 1 | | 1 | |
| 중급기술자 | 8 | 7 | 1 | | | |
| 초급기술자 | 1 | 1 | | | | |
| 기 능 사 | | | | | | |

* 기술자의 구분은 “소프트웨어 개발비 선정기준”에 의함

주요작업 경력 및 내용

1996 - 1999

전국 200여개 학교 학내 전산망 네트워크, 멀티미디어교실, 전산실습실, 보안서버 구축

1999 - 2000

Total 인터넷 서비스 업체로 전환 호스팅 서비스 실시

2000 -

각종 주문형 홈페이지 및 웹데이터베이스 프로그램 제작

현재

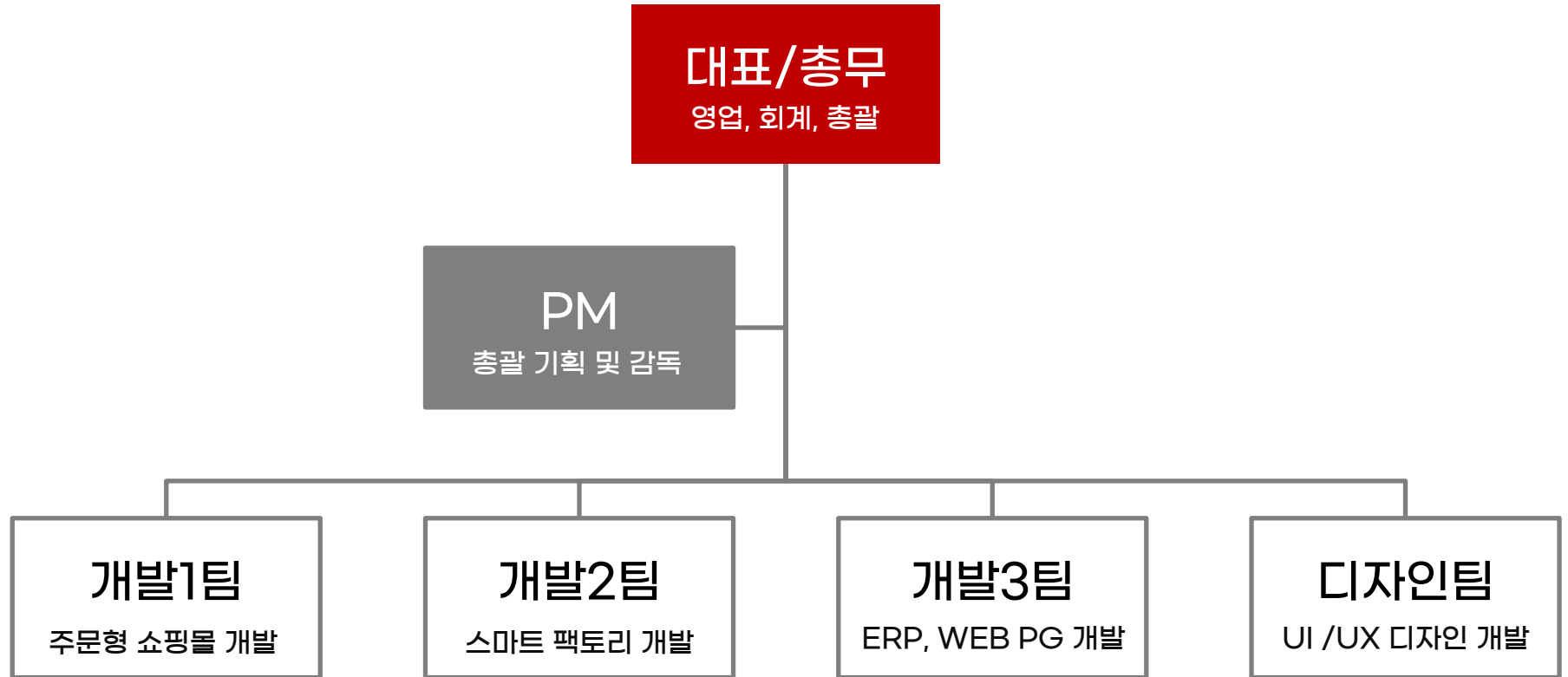
1500 여 업체 도메인 네임 관리 및 웹 프로그램 제작 유지보수
ERP, 그룹웨어, 모바일 웹사이트 개발 및 유지보수
스마트 팩토리 프로그램 개발



- ◆ 2000년부터 2003년까지 홈페이지 및 웹서버 관련 서적 6권 집필(저자 : 이나훈)
- ◆ 정보통신부 e-business 교육 교재 집필

조직도

(주)웹프라자는 인터넷 솔루션 및 웹사이트 개발과 호스팅을 수행하는 IT전문회사입니다.



업체사업분야



ERP / 그룹웨어
20년간 축적된 노하우
효율적 솔루션 개발



호스팅/서버호스팅
LG U+가산센터
(동양최대규모)
서버관리 운영



웹사이트제작
각종 주문형 홈페이지 및
프로그램 제작



모바일/앱제작
모바일 전용 앱 개발 및
홈페이지 제작

웹프라자는 서버 설치 및 운영 그리고 웹프로그램 개발까지 인터넷에 관련된 모든 자원을 보유하고 있으므로
어떠한 경우라도 계약된 사항에 대하여 하청을 주는 경우는 발생하지 않습니다.

ERP

Enterprise Resource Planning

기존의 대부분의 ERP 시스템은 프로그래머 개발자 입장에서 기능중심으로 만들어져 있었습니다.

웹프라자의 ERP는 솔루션 사용자 입장에서 사용이 편리하도록 효율적으로 만들어낸 ERP솔루션입니다.



급여관리

급여대장 및 명세서
다양한 급여형태 지원



사원관리

사원의 정보 등록 및
사원관리
근태관리



무역관리

환차익, 환차손 관리
수입제비용 관리



생산관리

생산실적, 소요시간
원래료 사용량 파악



회계관리

자금흐름 및 이익관련
출력물 모두 조회가능



재고관리

생산 입력시 자동 발주
조정 기능

ERP / WMS

Warehouse Management System

기업의 재고 전반에 대한 가시성을 제공하고 유통 센터에서 매장 선반에 이르기까지 공급망의 주문 이행(fulfillment) 업무를 관리하는 소프트웨어 솔루션입니다.



발주/입고

구매발주서
입고지지서
반입관리



주문/출고

간편 주문 리스트 확인
출고 요청, 지시서 발급
반출관리



재고관리

로케이션 관리
재고 정보 제공
로트 병합 간편화



생산관리

작업지지서
라인 관리



랙관리

랙 평면도 실시간 관리
랙 리스트 확인가능
셀이력 확인
그룹관리



사원관리

사원관리
자료실

Groupware

“ 업무의 질 & 생산성 향상

회사 도메인에 연결된 메일을 언제 어디서나 확인 할 수 있어 업무의 효율성을 증가 시키며, 자료보관 및 공지사항등 게시판의 활용으로 직원들간의 소통이 빠릅니다.



전자결재

문서결재를 네트워크로 수행하여 언제 어디서나 결재가 가능
업무처리 속도 향상



업무관리

프로젝트 별로 진행 상황 한눈에 파악
메모기능 등
업무처리에 효과적



커뮤니티

성격에 맞는 게시판을 생성
공지사항
경조사나 사내 정보 제공
자료 공유



전자우편

회사도메인에 연결
자료보관 및 공지사항
게시판의 활용
소통의 원활



일정관리

날짜 별로 일정을 관리
중요도 표시기능
기간 설정

대학 행정시스템



학교 운영을 위한 통합 관리 행정 시스템

업무 표준화 및 최신 기술을 활용
해 사용성과 편의성이 극대화
된 차세대 행정시스템.
교내의 모든 서버를 통합·관리함
으로써, 행정업무를 보다 빠르고
정확하게 수행할 수 있습니다.



학적관리

학적 기본/변동 관리
졸업사정 관리
교육부 자료 관리
엑셀 자료 추출 가능
외국인 학생 관리
정보공시



교과/수강 관리

학적및 신청 정보
교과과정 관리
개설과목 관리
시간표 관리
강의 계획서 관리



행정관리

예산 관리
예비군/민방위 관리
인사 관리
급여/자산 관리



입학관리

지원자 관리 및 등록
대학별 전형 결과 등록 및 관리
합격자 관리 및 현황
인터넷접수관리



코드관리

조직 간편화 작업
분류 업무처리 가능
데이터 등록 및 수정 가능



성적/장학관리

학적 기본 정보
성적 기본 관리
성적 마감관리
장학 관리

ESG

“Environmental Social Governance

기업 경영을 위한 "비재무적 지속가능경영보고서" 자동 작성 플랫폼(업체 상황에 맞게 독자적인 주문형으로 개발)



인벤토리

자사, 자회사, 협력사별 등록
인덱스 설정
인덱스 데이터 관리
담당자 관리
년도, 분기, 합산별
데이터 관리



대시보드

주요 업체 프로젝트 확인
인벤토리, 보고서, 공시
진행상태 분기별 ESG 현황
확인가능



보고서

목차 관리
보고서 본문 에디터
댓글 관리
히스토리 확인



공시

공시 관리
검증서 관리
PDF 공시 생성
웹사이트 공시 생성



진단

GAP 진단
중대성평가
정책
목표
과제
이니셔티브



설정/관리

계정관리
기업관리
인벤토리 상세 관리
진단 (토픽)
진단 (설문안)
진단 (GAP진단)

웹/APP



모바일 웹 선택이 아닌 필수

안드로이드 및 iOS와 같은 여러 모바일 플랫폼에서 다운로드하여 사용할 수 있어 접근성이 좋은 하이브리드 웹

쇼핑몰/B2B



업계 특성에 맞는 맞춤화된 B2B몰

B2B몰은 기업들이 온라인상에서 상품을 직거래하여 비용을 절감하고, 시간도 절약할 수 있다는 장점이 있습니다.

다양한 업종의 경험으로 고객의 의도와 목적을 명확하게 파악하여 필요에 맞는 차별화된 디자인을 제공, 고객이 원하는 기능과 환경으로 간편하고 쉽게 관리할 수 일반형 쇼핑몰.

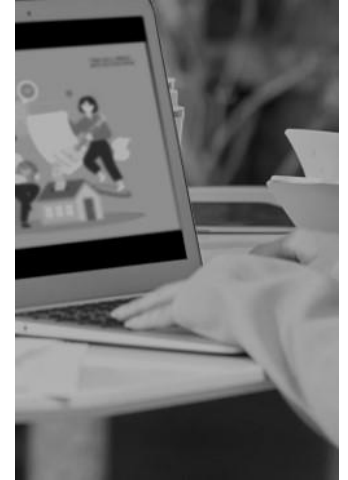
다중 카테고리 와 브랜드들을 간편하고 쉽게 관리할 수 있는 디자인과 환경을 제공하고, 한눈에 파악할 수 있는 구조로 다양한 인터넷 비즈니스를 위한 최적화된 입점형 쇼핑몰.

- 사용자 및 관리자 수기주문관리
- 상품 대량일괄등록 및 수정
- 등급별 공급가 관리
- 거래내역 및 미수채권 관리
- 카드, 현금, 외상 계정별 관리
- 관리자 지정 에누리 관리
- 거래처별 여신한도 관리
- 거래처 담당 사원별 실적 관리
- 특수 품목 승인 후 납품관리
- 세금계산서 일괄, 통합, 합산, 발행
- 직배, 택배, 퀵 배송 관리
- 메일, 문자, 알림톡 기능

공장자동화

효율을 위한 선택

— 미래 지향적 제조업체들은 보다 스마트한 공장자동화 도입의 필요성을 느끼고 있습니다
사람과 시스템 전반에 디지털 협업은 역동적인 시장에서 경쟁력을 유지하기 위해 더 높은 운영 효율성, 품질 및 민첩성을 향상시킵니다.



1. 시스템관리서비스

시스템 작동 및 유지 관리 서비스 정보 시스템 전체를 계획, 관리, 통제



2. 컨설팅서비스

웹 접근성에 특화된 전문 컨설팅 서비스 제공. 다양한 유형의 맞춤형 서비스



3. 엔지니어링

효율적 엔지니어링 및 자동화 서비스 제공. 다양한 전산자료처리 시스템 프로그래밍



4. SI서비스

최적화된 IT서비스 제공. 최적의 인프라와 솔루션을 선정 맞춤형시스템

웹접근성



웹 접근성 (web accessibility)은 장애인과 비장애인 모두가 웹 사이트에서 제공하는 모든 정보를 동등하게 이용할 수 있도록 보장하는 것으로 웹 접근성이 준수되면 모든 사용자들은 정보와 기능에 동등하게 접근할 수 있습니다. '08년 4월 11일 부터 시행된 『장애인차별금지 및 권리구제 등에 관한 법률』(이하"장차법"제 21조)및 동법 시행령 제 14조에 의거하여 공공 및 민간 웹 사이트의 웹 접근성 준수가 의무화 되었습니다.



한국지능정보사회진흥원

인터넷을 통해 정보통신서비스를 제공하는 웹사이트를 운영하는 정부 및 공공기관, 민간 사업장에 인증마크 부여함.



한국웹접근성인증평가원

2011년부터 설립되어 공공기관 및 민간 법인의 웹사이트의 웹 접근성 평가를 수행하여 우수한 사이트에 대해서 인증마크 부여함.

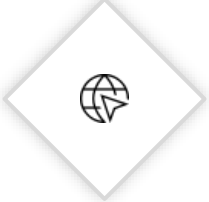


한국장애인인권포럼
The Human Rights Forum
for Persons With Disabilities in Korea

한국장애인인권포럼

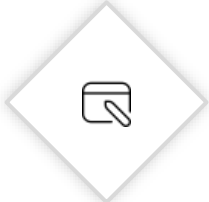
공공기관은 물론 민간으로 그 범위를 확대하여 웹 표준 및 장애인 웹 접근성 평가를 수행하여 우수한 사이트에 대해서 인증마크 부여함

주문형솔루션



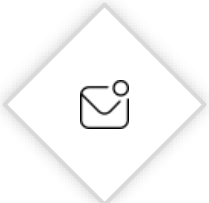
E 저널 관리 시스템

인터넷을 통하여 온라인저널 서비스를 제공받기 위한 접속관리 프로그램. 웹 서버와 연결되어 기관이 보유하고 있는 정보를 제공 및 공유 저널정보를 제공하는 다수의 온라인 저널 제공자와 학술정보를 제공하는 다수의 학술정보 웹 서버 및 온라인 저널 서비스에 대한 대금결제 시스템을 구성하여 온라인 저널 서비스를 제공하는 솔루션입니다.



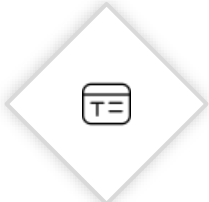
개인용 블로그 시스템

게시판 프로그램을 업그레이드 시켜 갤러리 보드와 동영상까지도 간단히 올릴 수 있는 고기능형 게시판으로 이용자들이 타 사이트의 글을 복사하여 붙여도 깨지지 않고, 이용하기 편리하게 설계된 최적의 솔루션입니다.



고기능 웹 메일 시스템

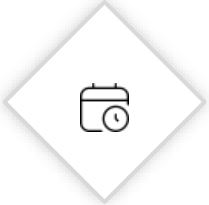
웹 서버가 모든 메일을 저장해 두었다가 사용자의 요청이 있을 때 웹 브라우저를 통해서 보여주는 방식, 인터넷이 되는 곳이라면 언제 어디서나 메일을 확인 할 수가 있습니다. POSTMASTER가 사용자별 메일 계정을 관리하며, 환경설정이 자유롭고 일정관리나 업무관리 기능으로 개인적으로 정리가 가능합니다. 이용자에 따라 개인형, 일반형, 기업형, 독립형 중 선택하여 이용할 수 있습니다.



포털용 홈페이지 카페관리 시스템

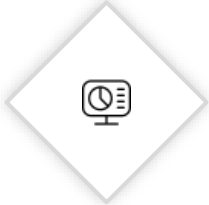
일반적인 포털 검색사이트에서 사용되는 카페기능이 총 집합되어 있는 솔루션, 카페지기의 관리하에 회원 등급에 따른 이용범위 설정 및 회원관리 기능과 활동량에 따른 랭킹 보여주기 등 다양한 기능, 접속되어 있는 회원을 파악 할 수 있으며 접속된 회원끼리 쪽지 기능도 가능합니다.

주문형솔루션



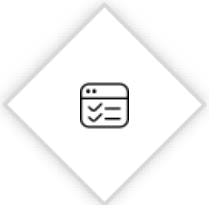
웹용 스케줄 관리 프로그램

페이지나 웹 메일등에 연결하여 보다 쉽고 편리하게 일정을 관리하는 웹 솔루션, 주로 커뮤니티 및 동문회 사이트에 연결하여 일정에 따라 홈페이지 메인에 달력형식으로 보여지므로 가시효과가 큼니다. 관리자 또는 이용자가 날짜에 맞춰 일정을 등록하면 메인 화면에 아이콘 또는 눈에 띄는 색상으로 변경되어 쉽게 알아볼 수 있으며 일정을 클릭하면 상세페이지가 보여지고 회원 별로 댓글을 달아 참석여부를 알릴 수 있습니다.



전국 프랜차이즈 데이터베이스 관리시스템

가맹본부에 있어서 가장 중요한 기능은 프랜차이즈 데이터베이스 관리시스템. 가맹본부의 시스템 개발기능은 원자재 관리, 판매통계 기능, 금융기능, 정보기능, 경영관리기능 등 개개의 기능을 유기적으로 통합하여 프랜차이즈 패키지를 만들어내는 솔루션입니다.



고기능 게시판 프로그램

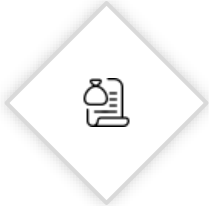
일반적인 게시판 프로그램을 업그레이드 시켜 갤러리 보드와 동영상까지도 간단히 올릴 수 있는 고기능형 게시판으로 이용자들이 타 사이트의 글을 복사하여 붙여도 깨지지 않고, 이용하기 편리하게 설계된 최적의 솔루션입니다.



축산 질병관리, 농축관리 시스템

축산 농가의 수의, 검역, 검사의뢰, 질병진단 등의 업무를 온라인으로 처리하는 시스템으로 동물 질병 진단 전문기관에서 반드시 필요로 하는 프로그램입니다.

주문형솔루션



공제 기금 관리 시스템

그동안 변경된 업무상황과 개선점을 최대한 반영하여 업그레이드된 새로운 관리 프로그램이 될 수 있도록 합니다. 발견되지 못했던 업무 동선의 불비함과 새롭게 발견된 업무 변동상황에 대하여 신속히 대응할 수 있는 프로그램이 될 수 있도록 합니다. 갈수록 발전하는 인터넷 상황에 맞춰 회원들 간의 커뮤니티에 최대한 중점을 두고 제작합니다. 회원들이 자신의 공제상황을 일목요연하고 쉽게 볼 수 있도록 구성하고 보안에 최대한 중점을 둡니다.

부가서비스



◆ 전자결제

온라인 쇼핑물을 통해 구매가 이루어질 때, 결제 및 정산을 대행하는 서비스로 카드사 또는 은행과 개별적으로 계약을 맺기 어려운 쇼핑물을 대신해, 카드 결제부터 계좌이체, 간편결제 등 다양한 결제 수단의 연동을 지원합니다.

대표적으로 이니시스, 토스, LG 등을 연동



◆ 해외전자결제

해외 법인이 없는 사업자도 해외 결제 서비스를 이용할 수 있습니다.

해외브랜드사의 신용카드, 간편결제, 선불카드 등을 이용하여 안전하고 편리하게 결제할 수 있도록 지원하는 전자결제서비스로페이팔, 엑심베이등 연동서비스



◆ 간편결제

신용카드보다 결제 과정이 간결하여 소비자들이 선호하는 결제 방식으로 카카오페이, 네이버페이, 삼성페이,페이코, ssgpay. Lpay 등 연동



◆ 대량메일서비스

주소록을 업로드 하거나 기존 리스트에서 대량으로 발송하는 서비스로 회원가입, 주문완료 등 정기적으로 발송해야 하는 안내메일을 자동으로 발송할 수 있도록 API 연동 기능을 제공하며 발송결과를 한눈에 확인 할 수 있는 서비스

부가서비스



◆ 문자발송

주소록을 업로드 하거나 기존 리스트에서 대량으로 발송하는 서비스로 회원가입, 주문완료 등 정기적으로 발송해야 하는 안내 문자를 자동으로 발송할 수 있도록 API 연동 기능을 제공하며 발송결과를 한눈에 확인 할 수 있는 서비스



◆ 카카오톡 알림톡

문자발송과 동일하게 웹 화면에서 편리하게 전송, 비즈니스 메시지 발송을 위한 API 연동. 편리한카카오톡발송플랫폼 서비스



◆ 본인인증 서비스

주민등록번호를 사용하지 않고 SMS 인증, PASS 간편인증 등 다양한 인증수단을 통해 기존 주민등록번호 기반의 실명확인 및 본인확인을 대체한 휴대폰 본인확인 서비스



◆ 실시간 상담

채팅으로 실시간 고객. 고객 문의에 답변, 원격 지원, 고객 단계별 영업 등 상황에 따라 유연하게 사용 가능한 API로 사용자에 최적화된 채팅 환경을 구축할 수 있는 서비스

부가서비스



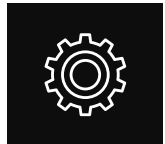
◆ 소셜 로그인 연동

소셜 네트워킹 사이트의 정보를 이용해 타사 애플리케이션과 플랫폼에 손쉽게 로그인할 수 있는 프로세스로 개인정보 노출을 최소화 하여 회원가입 또는 로그인할 수 서비스로 대표적으로 네이버로그인, 카카오로그인, 페이스북 로그인, 트위터 로그인 등등이 있습니다.



◆ 현금 영수증 발급

단말기 없이 PC에서 현금영수증 거래내역을 지출증빙 또는 소득공제용으로 발행, 대량발급, 취소발급, 부분취소, 국세청전송하는 API 연동 서비스



Client



고객의 관점을
정확하게 파악하고
구체적으로 프로젝
트를 진행합니다.

(주)웹프라자는 각 분야의 전문
업체와 제휴를 통해 서비스의 폭
을 넓혔습니다.



주요프로그램 구축 이력

| 기관명 | 구축년도 | 내용 |
|---------------------|------------------|--|
| 법무부 교정공제회 | 2003년~ 2004년 | - 전국 교도소 사업 생산품 관리 및 1만5천 교도공무원 기금관리,공제기금, 퇴직금, 대출관리 프로그램 |
| 이지바이오 옵티팜솔루션 | 2007년 ~ 2008년 | - 가검물 검사의뢰서 자동화, Online 진단결과서 통보,진단결과서 Web editor 작성, 진단결과 통계 및 google 식 검색 기능 |
| 삼성전자 | 2010년 | - ODD/스마트폰 관련 프레스 가공 부품 품질관리,사출/프레스 라인 정밀 측정 정보 자동 저장 및 통계화 처리, 각종 통계 자료에 의한 CPK(공정능력분석) 처리,각종 제어 정보 그래프화 및 위험 통보 기능 |
| TSST (한국도시바삼성) | 2010년 | - ODD 생산 라인 각종 수치 제어정보 분석,각종 제어 정보 통계 그래프 가공 |
| 중앙백신연구소 | 2011년~2013년 | - 축산농장정보 DB화, 농장 세부 정보 통계기능,검사의뢰서 -> 진단결과서 연계 DB처리, 진단결과서 세부 수치별 통계 기능,각종 결과물 Online PDF 자동 변환 구성 |
| SEPHIL (삼성전자필리핀) | 2012년~2013년 | - Mold 제작 공정 제어 프로그램,중복 시간, 공백 시간 제어로 생산성 극대화 프로그램 |
| 한국조혈모세포은행 | 2013년~2014년 | - 혈액암 환자 관리 및 기증자 정보 관리 프로그램,혈액 분석 자료 DB화로 기증자 일치 정보 자동 추출,환자/기증자/병원 치료 내용 DB화 |
| 삼성전기 | 2014년 | - 전자잉크(ESL) 제어 관리 시스템 개발(해외 대형 마트 제어 시스템 수출용) |
| 전북대학교 수의과대학 | 2014년 | - 수의사/축산 농장 전용 진단App 개발,스마트폰을 통한 진단 의뢰 검사 결과 작성 기능, 항생제 감수성 검사 통계 추출 기능 |
| 화물터미널연합 | 2014년~ 2015년 | - 전국 화주 및 화물차 배차 운송 관리 App,스마트폰을 통한 자동 배차 및 화주 연결 시스템 |

주요프로그램 구축 이력

| 기관명 | 구축년도 | 내용 |
|-----------------|------------------|--|
| 광운대학교 공학혁신센터 | 2015년~ 2019년~ | - 자기주도적 학습관리 프로그램, 학생 주도 학사일정 관리 및 드림캐처 프로그램 - 지속 업그레이드 작업 중 |
| 삼성전기 | 2016년 | - 공장 자동화 시스템 중 MCS 관련 부분 개발 - 삼성전기 스마트 팩토리 프로젝트로 다중 업체 개발 참여 중 일부분 |
| 창원화물연합 | 2016년 | - 화물 배차 신청 및 자동 배차 관리 시스템 및 APP 개발 - GPS 위치 정보로 자동 최단거리 배차 신청 및 정산 관리 시스템 |
| 이지바이오 | 2016년 | - 양계공장 자동 관리 및 납품관리 시스템(SCM) 개발 |
| 중앙백신연구소 | 2016년 2018년 | - 전국 농장 및 대리점 간 백신 자동 주문 및 납품 관리 시스템 개발 - 대리점에서 APP 또는 web을 통하여 주문하고 ERP 연동하여 납품 및 사후관리까지 처리 |
| 삼성전기 | 2017년~ 2019년~ | - 공장 물류 자동화 무인 이송장치(AGV) 인공 지능 및 자동 이송 시스템 개발 중 - AGV 원격 제어 및 자동 제어 모니터링 시스템 개발 - 현재 Tapeless AGV 시스템 개발 중 |
| 전북대 조류질병연구소 | 2019년~ 2020년 | - 양계, 가금류 질병 검역관리 시스템 개발 |
| 마크스폰 | 2023년 | - 기업 ESG 시스템 개발 |
| 광운대학교 | 2024년 | - 대학 종합 행정시스템 개발 |

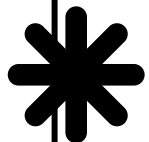
※ 기타 각종 중소기업 맞춤형 Groupware 및 ERP 구축

특수 쇼핑몰 프로그램 구축 이력

| 기관명 | 구축년도 | 내용 |
|-----------|---------------------|--|
| 공익장터 | 2015년 | - 전국 공무원기관에 판촉물, 전산소모품, MRO 등의 일괄 납품을 위한 연합쇼핑 물, 모든 오피스 erp 실시간 연동 - - 옥션, G마켓 등과 같은 연합 쇼핑몰 |
| 디자인플래닛 | 2015년 | - 각종 플라스틱 사출 용기관련 한국형 알리바바 - 중국에서 가동될 한국형 알리바바 쇼핑몰 |
| 마니커물 진심닭컴 | 2016년 2019년 | - 마니커 닭고기 판매 토탈 쇼핑몰 - PC, Mobile 웹 및 APP까지 모두 개발 |
| 유로굿 | 2016~2017년 2019년 | - 유럽 쇼핑몰 직구 관리 쇼핑몰 - 유럽 배송대행, 구매대행, 결제대행, 면세쇼핑대행 등 통관관리 프로그램 - 유럽인 업그레이드 개발 |
| 하나은행 두레시닝 | 2016~2017년 2019년 | - 하나은행 직원용 복지 관리 쇼핑몰 - 하나은행 ERP 시스템 연동 및 상품 납품 관리 프로그램 - 복지물, VIP물, 인쇄물 통작업 진행중 |
| 팜스토리한방 | 2018년 | - 식육 도축 이력카드 실시간 연동 쇼핑몰 |
| 수협 산림조합 | 2019년 | - 수협, 산림조합 MRO 납품 시스템 개발 - 수협, 산림조합 직원 복지 관리 쇼핑몰 개발 |
| 유케이특판 | 2019년 | - 판촉물 대량 판매 시스템 개발, 위메프 연동 개발 |
| PN 풍년 | 2023년 | - 고기능 종합 쇼핑몰 개발 |

※ 쇼핑몰 틀을 이용하지 않은 직접 코딩 프로그램

THANK YOU



주식회사 웹프라자

주소 : 서울특별시 금천구 벚꽃로 298 228(대륭포스트타워 6차)

Tel : 02-6925-6375 Fax : 02-6925-6374

<http://webplaza.co.kr> <http://ofgod.com>

